



二零一零年三月二日

房協開售將軍澳疊翠軒

香港房屋協會（房協）宣布發售「夾心階層住屋計劃」（「夾屋」）位於將軍澳疊翠軒其中 464 個單位，由三月三日至三月二十二日接受合資格人士申請。

疊翠軒鄰近港鐵寶琳站，交通便利，環境舒適，單位間格寬敞實用。今次推售的單位，位於第二至四座，建築面積由 568 至 827 平方呎，其中 378 個為三房兩廳及 86 個為兩房兩廳間格的單位，售價由 130 萬至 280 萬元，平均呎價約 3,000 元。

申請家庭每月收入必須介乎 23,001 元和 39,000 元，家庭總資產淨值限額為 120 萬元，並必須在截止申請前兩年內，沒有在香港擁有住宅物業。現有公屋家庭亦可申請，並不受入息及資產限額規限。除家庭組合外，今次出售的「夾屋」單位亦將接受單身人士申請，月入不超過 19,500 元，資產限額為 60 萬元。房協向銀行及其他認可財務機構提供按揭貸款保證，令買家可獲高達九成的按揭。

房協總經理（物業發展）劉竟成表示：「今次推出疊翠軒的單位售價，主要考慮屋苑近期的二手成交價及合資格申請人仕的負擔能力，亦參考同區私人樓宇價格，折讓率為兩成三。」

房協一直為這些未出售的單位進行定期保養，出售前亦詳細檢查和修葺，確保樓宇質素合乎理想。此外，房協亦將為買家提供一年保養，由完成買賣日期起計。

申請期內，疊翠軒將設置示範單位供市民參觀，時間為每日上午十時至晚上六時。

有關樓盤資料及申請表格已上載於房協網站 (www.hkhs.com)。如市民有任何疑問，可致電「夾屋」銷售熱線 2894 3222 查詢。

(附樓盤資料)

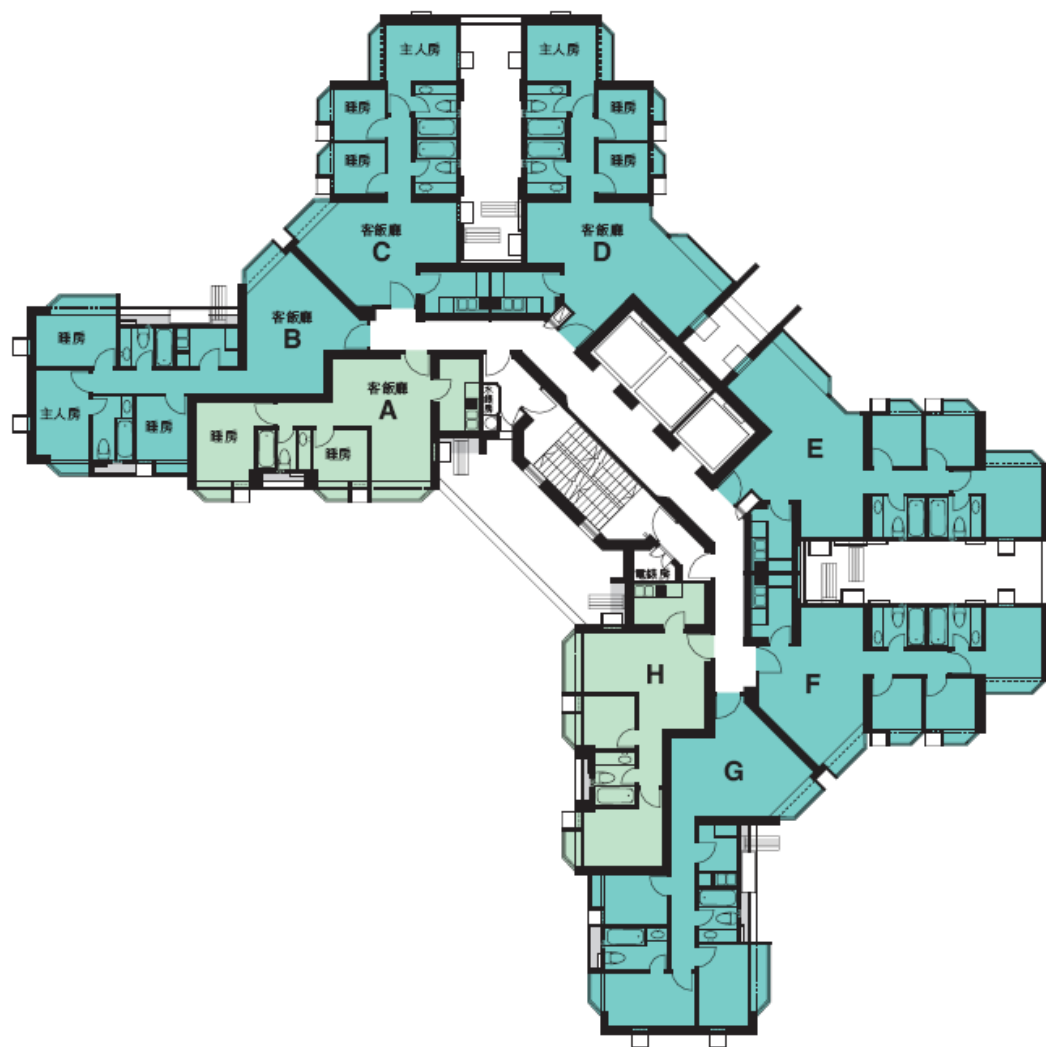
~完~

疊翠軒資料

地址	新界將軍澳運亨路 8 號	
地段編號	將軍澳市地段 37 號	
落成年份	1998	
座數	4	
樓層數目	第 1 及 4 座：45 層(住宅) 第 2 及 3 座：44 層(住宅)	
每層單位數目	8	
單位總數	1,424	
餘下未出售的單位總數	645	
出售的單位資料	兩房單位	三房單位
• 建築面積 (平方呎)	568 – 601	710 – 827
• 單位數目	86	378
康樂設施	平台花園、兒童遊樂場、兒童遊戲室、健身室、健康舞室	
車位數目	476	

疊翠軒 - 第二及三座平面圖

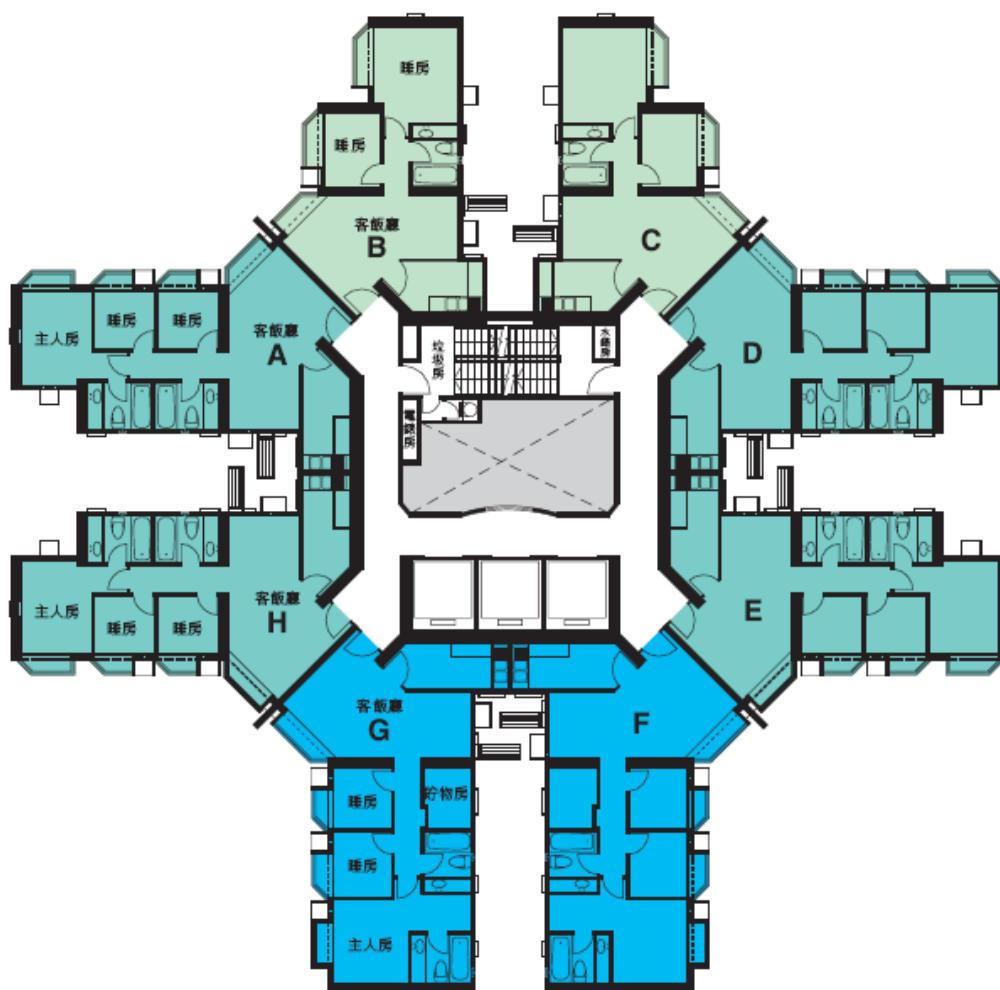
The Pinnacle – Blocks 2 and 3 Floor Plan



	單位面積 Flat Size Range
	建築面積 (平方呎) GFA (ft ²)
2 房單位 2-Bedroom	568
3 房單位 3-Bedroom	710 – 819

疊翠軒 - 第四座平面圖

The Pinnacle – Block 4 Floor Plan



	單位面積
	Flat Size Range
	建築面積 (平方呎)
	GFA (ft ²)
2 房單位 2-Bedroom	601
3 房單位 3-Bedroom	743 – 827

疊翠軒 – 示範單位圖片說明

The Pinnacle – Photo captions of show flat

1. 客廳 Living Room



2. 飯廳 Dining Room



3. 主人套房 Master Bedroom

