



二零一零年三月十五日

房協加推餘下「夾屋」單位

香港房屋協會（房協）宣布即時加推其餘 374 個「夾心階層住屋計劃」（「夾屋」）單位，分別位於葵涌浩景臺、何文田欣圖軒及將軍澳疊翠軒。連同早前開售的 464 個疊翠軒單位，房協已悉數推出所有「夾屋」餘下單位。

浩景臺位處葵涌半山，景觀開揚，屋苑設施齊備，餘下的 161 個單位均為三房兩廳間格，建築面積為 727 至 816 平方呎，售價約 217 萬至 252 萬元，平均呎價為 3,100 元。

位於何文田的欣圖軒交通方便，所屬學校網亦非常受歡迎，32 個兩房兩廳單位建築面積由 681 至 688 平方呎，售價約 232 萬至 264 萬元，平均呎價為 3,700 元。

至於今次加推的疊翠軒單位，全部位於第一座，其中 140 個為三房及 41 個為兩房單位，建築面積由 601 至 826 平方呎，售價約 158 萬至 264 萬元，平均呎價維持約 3,000 元。

這批加推單位的訂價，主要考慮有關屋苑近期的二手成交價及合資格申請人仕的負擔能力，折讓率同為兩成三。加推單位的申請資格及揀樓優先次序與早前開售的疊翠軒單位相同，而房協亦會向銀行及其他認可財務機構提供按揭貸款保證，令所有買家可獲高達九成的按揭。

房協發言人表示：「房協一直與運輸及房屋局保持緊密連繫，商討發售『夾屋』餘下單位的安排。考慮到早前推出疊翠軒單位反應非常熱烈，房協與運輸及房屋局經商討後，決定加推所有單位，以配合市場需求。」

合資格人仕可於四月七日或之前遞交申請表。至於自三月三日起所派發認購疊翠軒的申請表亦適用於這批加推單位，申請人仕於認購時可選擇三個屋苑任何單位，因此已遞交表格人仕毋須再另行入表申請。抽籤日期將順延至四月二十二日。

由三月二十三日至四月七日期間，浩景臺將開放兩個標準單位供市民參觀，時間為每日上午十時至晚上六時，星期六、日及公眾假期將提供免費專車於荃灣地鐵站接載市民前往浩景臺參觀。

另外，欣圖軒亦將設一個示範單位及一個標準單位供市民參觀。欲前往參觀的人仕必須先登記才可往該屋苑參觀。由即日（三月十六日）起，市民可親臨九龍城富寧街 21 號至真樓地下真善美村管理處辦理預約手續，額滿即止。

至於疊翠軒，示範單位將如期開放給公眾人仕參觀，直至三月二十二日為止。

有關樓盤資料及申請表格已上載於房協網站 (www.hkhs.com)。如市民有任何查詢，可致電銷售熱線 2894 3222。

(附樓盤資料)

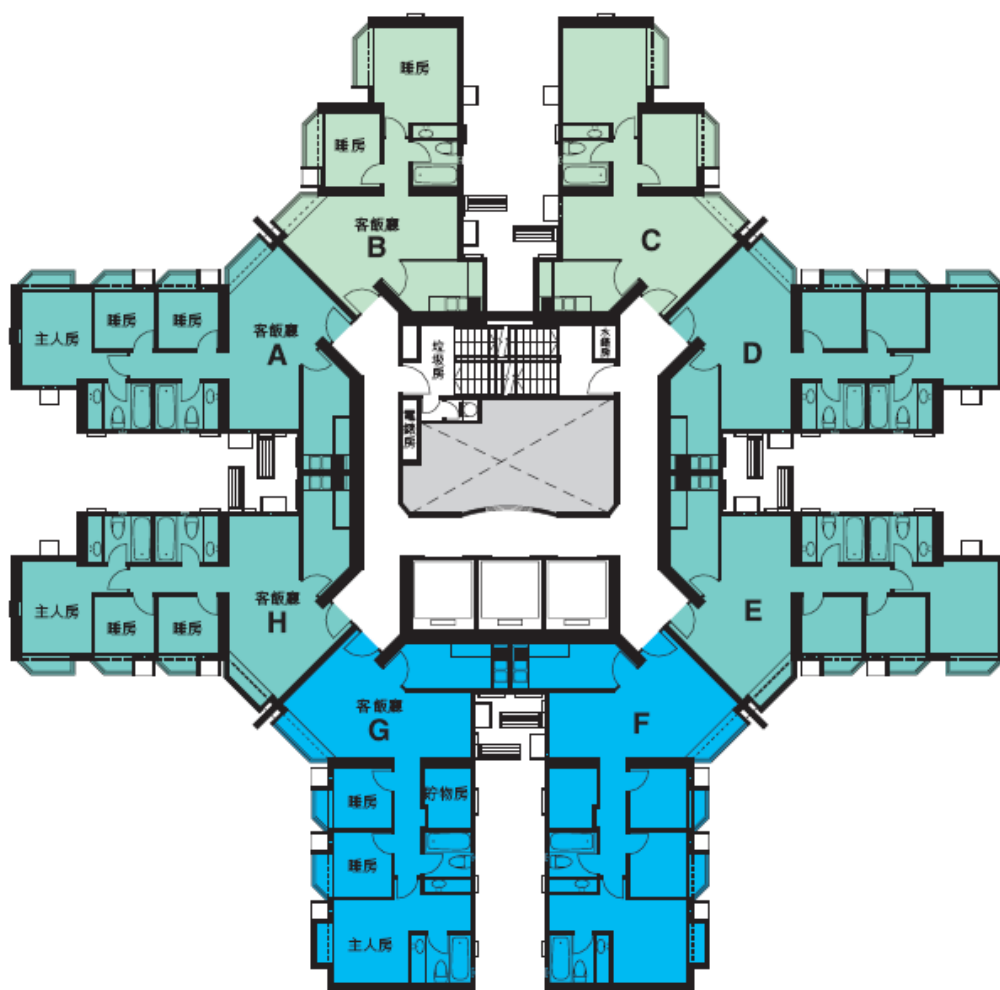
~完~

加推「夾屋」單位樓盤資料

	疊翠軒		浩景臺	欣圖軒
地址	新界將軍澳運亨路8號		新界葵涌荔崗街11 號	九龍何文田忠孝街93 號
落成年份	1998		1998	1998
座數	4		6	4
樓層數目	第1及4座：45層(住宅) 第2及3座：44層(住宅)		第1及2座：29層(住宅) 第3、4、5及6座：31層(住宅)	第1及第2座：19層(住宅) 第3及第4座：18層(住宅)
每層單位數目	8		8	3-10
單位總數	1,424		1,456	712
已售單位數目	779		1,295	680
已推出單位數目	464		--	--
加推單位數目	181		161	32
加推單位	<u>兩房單位</u>	<u>三房單位</u>	<u>三房單位</u>	<u>兩房單位</u>
建築面積(平方呎)	601	742 – 826	727 – 816	681 – 688
單位數目	41	140	161	32
康樂設施	平台花園、兒童遊樂場、兒童遊戲室、健身室、健康舞室		平台花園、室外游泳池、多用途球場、兒童遊樂場、乒乓球室、遊戲室、健身室等	花園
車位數目	476		364	178

疊翠軒 - 第一座平面圖

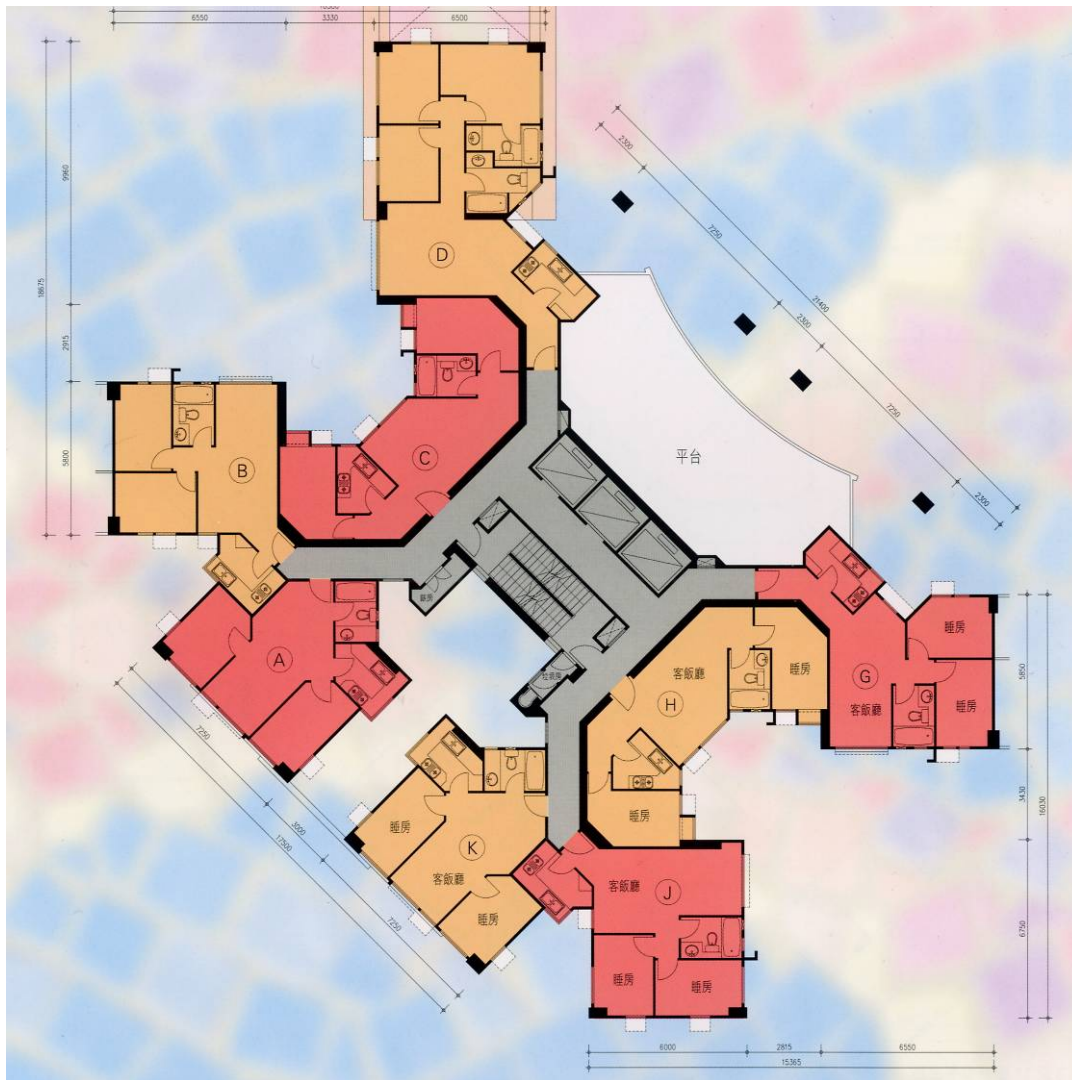
The Pinnacle – Blocks 1 Floor Plan



	單位面積 Flat Size Range
	建築面積 (平方呎) GFA (ft ²)
2 房單位 2-Bedroom	601
3 房單位 3-Bedroom	742 – 826

欣圖軒 - 第二座平面圖

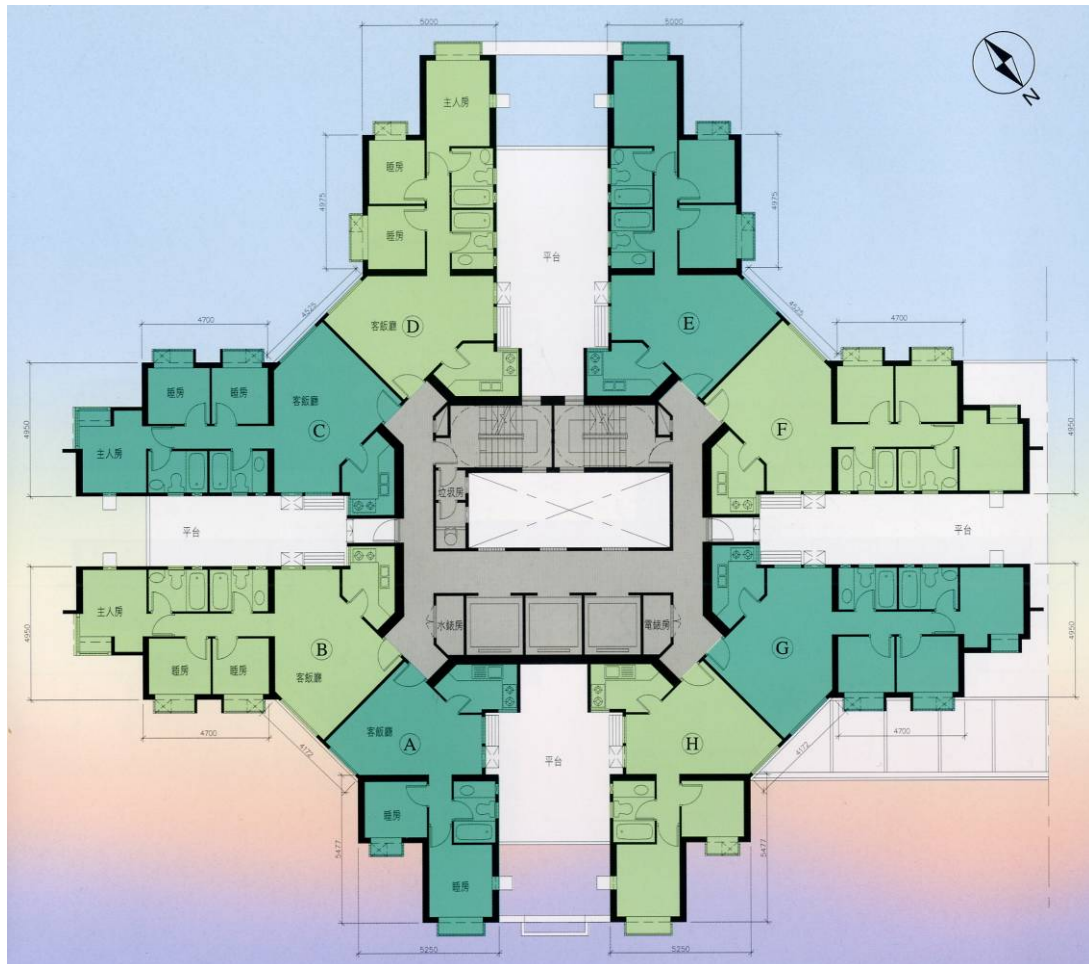
Cascades – Block 2 Floor Plan



	單位面積 Flat Size Range
	建築面積 (平方呎) GFA (ft ²)
2 房單位 2-Bedroom	681 – 688

浩景臺 - 第一座平面圖

Highland Park - Blocks 1 Floor Plan



	單位面積 Flat Size Range
	建築面積 (平方呎) GFA (ft ²)
3 房單位 3-Bedroom	727 – 816